

EN 2022, OPTEZ
POUR L'ALTERNANCE !

WEBINAIRES

Les mardis de l'alternance

Un webinaire a destination des **TPE/PME** industrielles

Pour **découvrir** les atouts de l'**alternance**
Repérer les facteurs de **réussite**
Poser vos **questions** via le tchat

AU TRAVERS DE **TEMOIGNAGES D'ENTREPRISES**

Intervenants

>> Intervenants OPCO 2i

- **David NEVEU** – Chef de projet expert alternance
- **Marion GONGORA** – Conseillère formation 2i PACA-Corse

Témoignages d'entreprise

- **Benoît MAURIN** – cofondateur de l'entreprise « **Jean Fourche** » – fabrication de cycles – jeanfourche.fr
- **Maximilien PITEAU** – Gérant de l'entreprise « **Avenir Bois Construction** » – fabrication de charpente, structure ossature bois – avenirboisconstruction.com



 **JEAN FOURCHE** 

Présentation d'OPCO 2i

.....
OPÉRATEUR DE COMPÉTENCES INTER INDUSTRIEL
.....

Une mission principale : l'alternance

- ➔ OPCO 2i **informe, conseille et accompagne** les entreprises dans leurs projets de formation et de recrutement
- ➔ OPCO 2i **finance et facilite** l'apprentissage et la professionnalisation
- ➔ OPCO 2i **fait découvrir** la diversité des métiers de l'industrie auprès du grand public notamment au travers de l'[industrie des possibles](#)

Les 32 branches professionnelles

AMEUBLEMENT, BOIS, JOUETS ET PUÉRICULTURE



Fabrication de l'ameublement



Jeux, jouets et puériculture



Menuiseries, charpentes et constructions industrialisées et portes planes



Panneaux à base de bois

CAOUTCHOUC



Caoutchouc

CHIMIE



Chimie

ÉNERGIE ET SERVICES ÉNERGÉTIQUES



Services d'efficacité énergétique



Industries électriques et gazières

INDUSTRIES CRÉATIVES ET TECHNIQUES, MODE ET LUXE



Bijouterie, joaillerie, orfèvrerie



Cordonnerie multiservice



Couture parisienne



Cuirs et peaux



Habillement



Horlogerie



Industrie de la chaussure et des articles chaussants



Maroquinerie



Textile

MATÉRIAUX POUR LA CONSTRUCTION ET L'INDUSTRIE, VERRE



Carrières et matériaux



Chaux



Ciments



Cristal, verre et vitrail



Fabrication mécanique du verre



Industries céramiques



Tuiles et briques

MÉTALLURGIE ET RECYCLAGE



Métallurgie



Recyclage

PAPIER CARTON



Intersecteur papier carton

PÉTROLE



Industries pétrolières

PHARMACIE



Fabrication et commerce des produits à usage pharmaceutique, parapharmaceutique et vétérinaire



Industrie pharmaceutique

PLASTURGIE, NAUTISME ET COMPOSITES



Industrie et services nautiques



Plasturgie et composites

OPCO 2i en chiffres

OPCO 2i accompagne **32 branches professionnelles** dans leur stratégie de recrutement en alternance.



69 675
entreprises*



3 049 000
salariés*



120 868
alternants**

Et OPCO 2i, c'est

800 collaborateurs
12 délégations régionales
pour un service de proximité

*Chiffres 2020

** Alternants présents au 31/12/2021 peu importe la date de début de contrat

Ancrage territorial



12 DÉLÉGATIONS RÉGIONALES POUR UNE ACTION AU PLUS PRÈS DES ENTREPRISES

Délégation spécifique pour l'Outre-Mer
à l'opérateur AKTO, disposant d'un
réseau Outre-Mer.

Près de **250** conseillers de proximité

➔ [Trouvez le votre](#)



GUADELOUPE



MARTINIQUE



GUYANE



LA RÉUNION



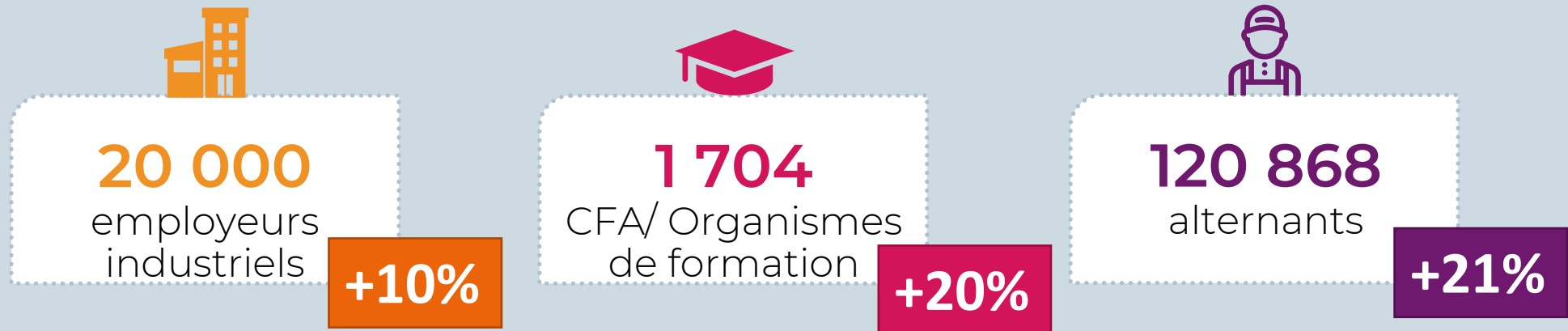
MAYOTTE

FOCUS SUR L'ALTERNANCE DANS L'INDUSTRIE

QUELQUES CHIFFRES

Alternance dans l'industrie en 2021

OPCO 2i accompagne **les entreprises**
dans leur stratégie de recrutement en alternance.



Des **dynamiques soutenues** en faveur de l'alternance dans l'industrie

Alternance dans l'industrie en 2021

Les **TPE/PME** (moins de 50 salariés) **en première ligne.**



14 100
employeurs

72 % des employeurs
sont des TPE/PME

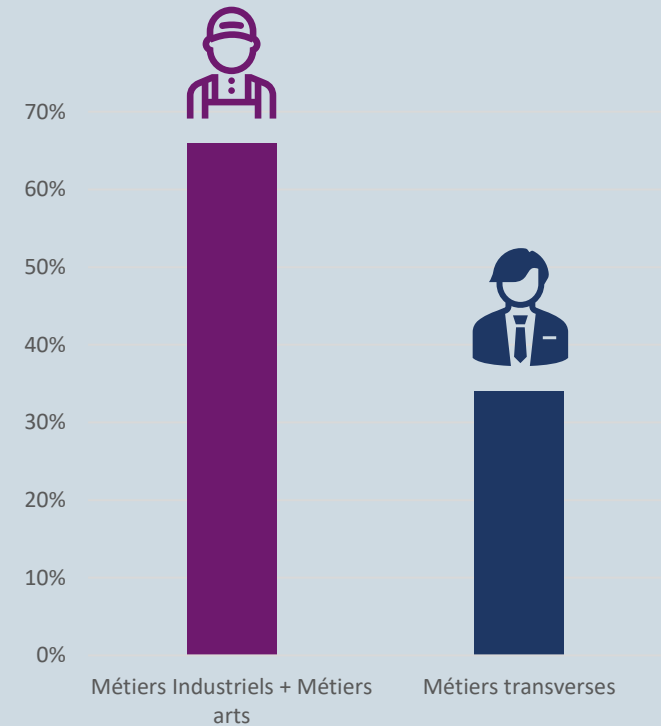
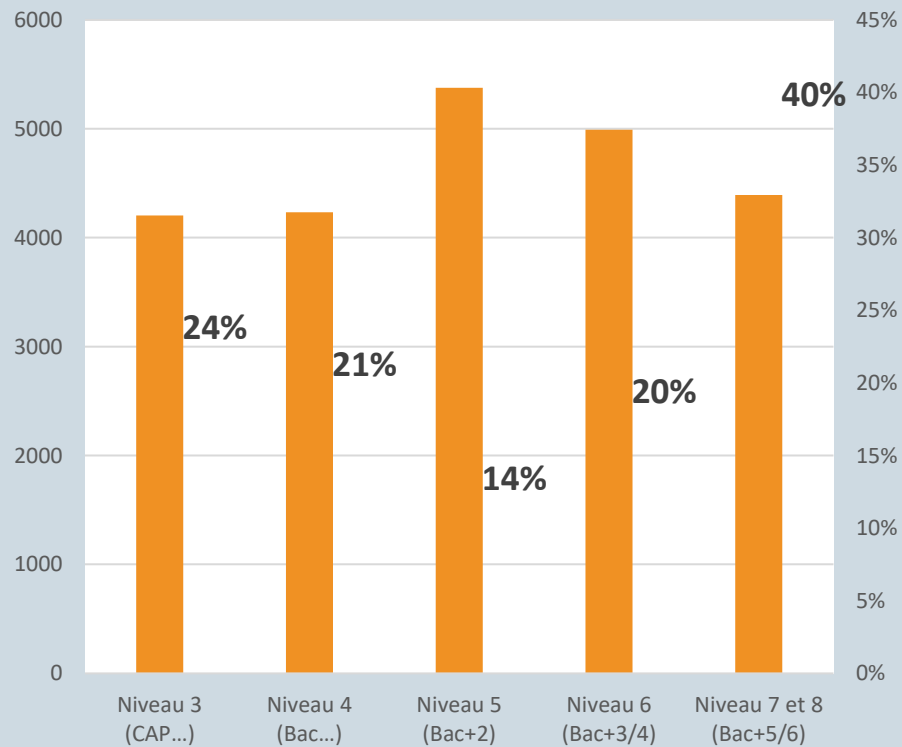


34 000
alternants

Emploient 28 % des
alternants

Alternance dans l'industrie en 2021

Pour les entreprises de **moins de 50 salariés** - Des diplômés de **tous niveaux** et un **cœur de métier industriel** pour 2/3 des alternant



OPCO 2i et l'alternance dans les TPE

Profil type de l'alternant dans les **TPE/PME (-50 salariés)** : plus masculin, plus jeune et prépare davantage des formations de niveau Bac et infra Bac



21,6 ans
âge moyen



36%
Niveau bac et en
deçà



66%
homme



22,7 ans
âge moyen

14%
Niveau bac et en
deçà

62%
homme

TEMOIGNAGES

TEMOIGNAGES D'ENTREPRISES

- **Benoît MAURIN** – cofondateur de l'entreprise « **Jean Fourche** » – fabrication de cycles – jeanfourche.fr
- **Maximilien PITEAU** – Gérant de l'entreprise « **Avenir Bois Construction** » – fabrication de charpente, structure ossature bois – avenirboisconstruction.com



❑❑❑ **JEAN FOURCHE** ❑❑❑



JEAN FOURCHE

Entreprise bordelaise née en 2021

3 associés

Fonds propres + prêt bancaire

Vélos urbain de qualité fabriqués **localement**
pour maîtriser toute la chaîne de production
et créer des emplois locaux



Produit

Après 2 ans d'analyse de marché, de conception et de prototypage, nous avons mis sur le marché notre premier modèle en 2021 qui vise un large public urbain.

Vélo 24 pouces, cadre en taille unique, position droite, facile à enjamber et léger.

Process industriel

R&D + GESTION

Bureaux et atelier à Bordeaux (33)

Design, conception, études mécaniques, prototypage, industrialisation, sourcing de partenaires qualifiés, approvisionnements, marketing & communication, gestion des ventes en B2B et B2C, gestion logistique.



FABRICATION

Usine au Portugal, Anadia

Fabrication du cadre, fourches et porte bagage en série.
Contrôles qualité.



ASSEMBLAGE

Usine à Bordeaux (33)

Traitement de surface et peinture.
Fabrication des roues. Assemblage des vélos avec les composants sourcés et approvisionnés au préalable. Packaging et expéditions.
Gestion du SAV.





Avenir Bois Construction



SOCIAL : attention particulière à la qualité et la sécurité au travail

- Plan de prévention avec la CARSAT, afin d'assurer la sécurité de tous au sein de l'entreprise
- Contrat de progrès avec l'organisme OPPBTP, qui assure la sécurité des salariés sur les chantiers

ÉCONOMIQUE

- Préférence pour des fournisseurs ou des prestataires locaux
- Travail avec des entreprises partageant les mêmes valeurs, afin de créer un véritable partenariat

ENVIRONNEMENTAL

- Utilisation exclusive de bois Français PEFC (issus de forêts gérées durablement)
- Utilisation exclusive d'isolants écologiques sur les projets privés (*fibre de bois, ouate de cellulose, fibre de carton*)
- Tri et valorisation des déchets en application du décret 2016-288 des "5 flux".

NOTRE SAVOIR-FAIRE



Depuis 15 ans, la société **Avenir Bois Construction** est spécialisée dans la construction en structure bois à travers différents types de projets d'ampleurs variables, allant de la construction de maisons individuelles, bâtiments collectifs (crèche, école, maison de santé, siège associatif) à la surélévation et l'extension de bâtisses.



Ossature bois

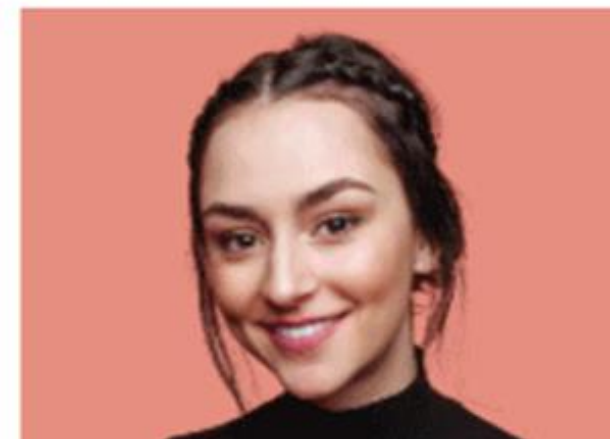


Poteau / Poutre



Lamellé croisé

Vos questions

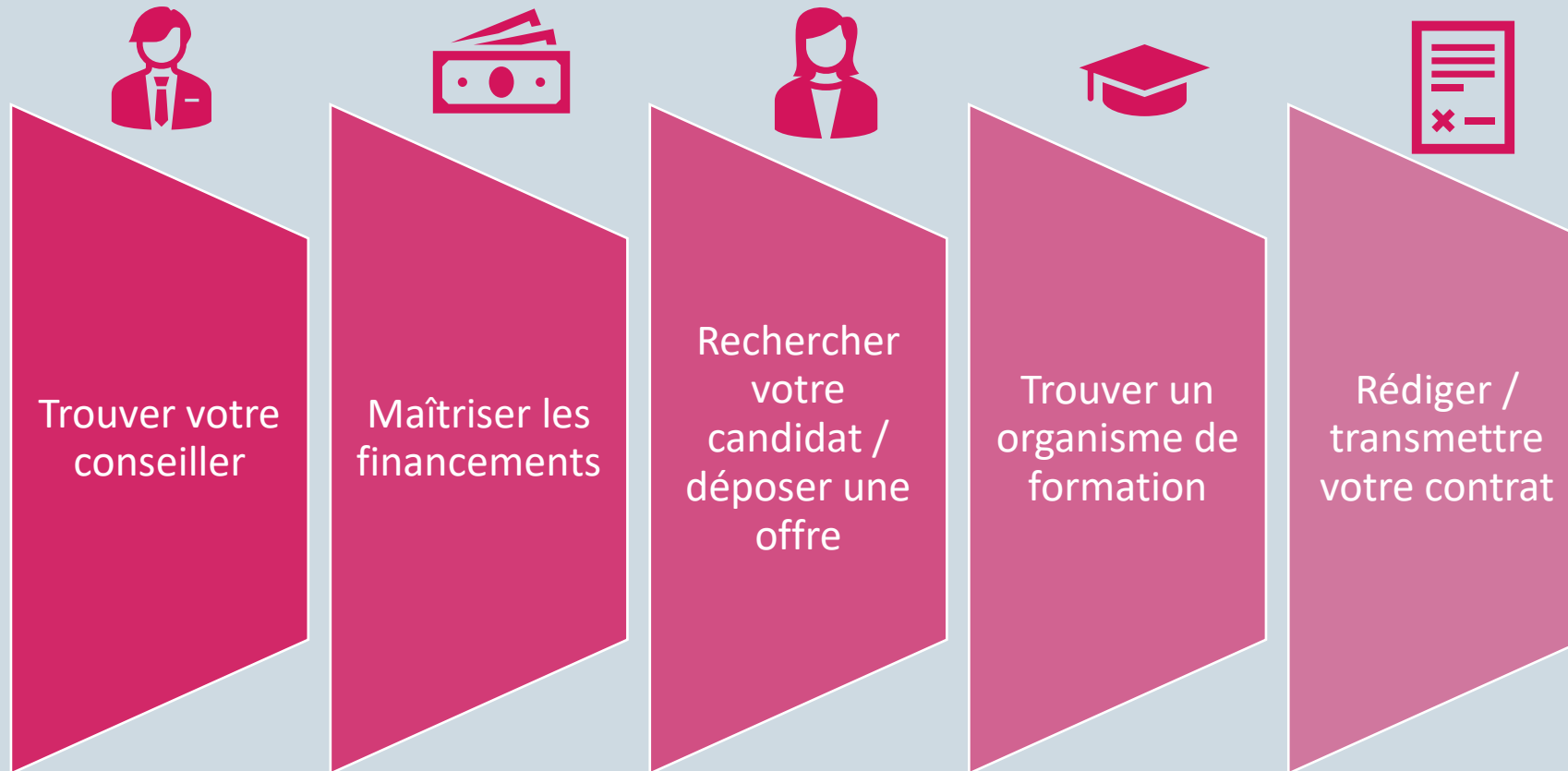


QUELQUES OUTILS

OPÉRATEUR DE COMPÉTENCES INTER INDUSTRIEL

Les points clés

Pour garantir le succès de votre recrutement alternance, focus sur quelques étapes clés et les services qui vous **simplifient** la vie



Rechercher votre conseiller



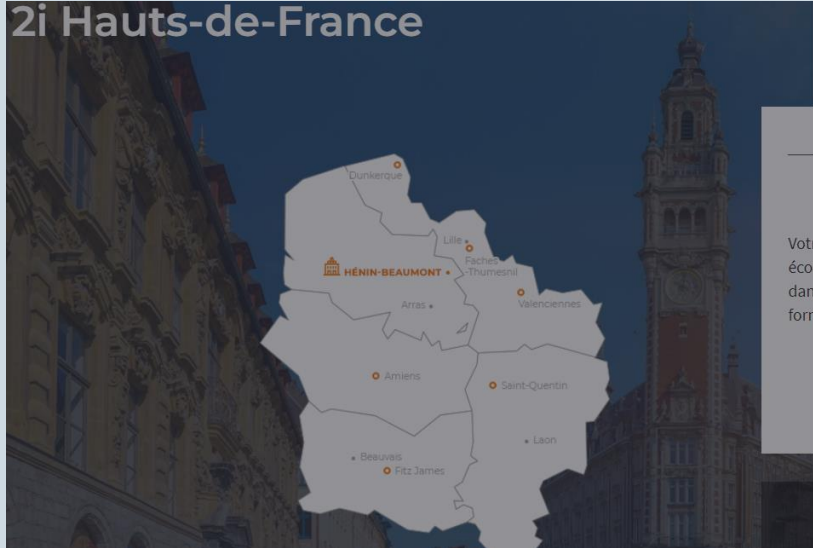
Chaque entreprise dispose d'un conseiller OPCO 2i dédié

Rendez-vous sur le site à la page [OPCO 2i dans votre région](#)

Laissez-vous **guider sur la carte** et laissez un message ou trouvez le numéro du standard

Exemple

2i Hauts-de-France



Nous contacter


Département 80
Bureau d'Amiens

ADRESSE
518 rue Saint Fuscien
CS 45250
80002 AMIENS Cedex 1

HORAIRES
Du lundi au jeudi
8h30 à 12h30 - 13h30 à 17h00

Le vendredi
8h30 à 12h30 - 13h30 à 16h30

Nous contacter



Maîtriser le financement



Le recrutement en alternance se traduit par 2 types de coûts principaux pour l'entreprise : les coûts écoles (ou coûts pédagogiques) et les coûts de rémunération

Coûts pédagogiques sont **financés par OPCO 2i** par une prise en charge financière qui dépend du coût organisme et du niveau de prise en charge.

Point de vigilance : il peut y avoir un reste à charge résiduel

Coûts de rémunération de l'alternant peuvent être **financés jusqu'à 100 %** pendant un an par les aides de l'Etat.

Point de vigilance : la rémunération varie selon le contrat, l'âge, la branche professionnelle et les aides varient en fonction de l'âge du bénéficiaire et du niveau de diplôme.

Aides
5000 € -18 ans
8000 € +18 ans
30/06/2022

Votre conseiller OPCO peut vous accompagner pour simuler les calculs et garantir votre coût final.

Le + pour les entreprises de moins de 11 salariés : une prime tutorale pour un montant de 1380 €

Rechercher votre candidat



Combinez 3 approches pour optimiser vos chances de trouver le bon candidat

Votre conseiller OPCO 2i connaît vos partenaires emploi de proximité ou participe aux salons de recrutement à destination des jeunes

Rapprochez vous **des organismes de formation** qui ont constitué un vivier de candidats sur vos spécialités


OPCO 2i vous propose [un outil simple](#), gratuit et à large diffusion de vos offres alternance en ligne

Identifier l'offre de formation de proximité



Identifiez l'offre de formation de proximité

OPCO 2i vous donne accès à [un outil simple](#) de recherche de formation

Métier ou diplôme * Achats	Lieu Bordeaux 33200	Rayon 30km ▼	Niveau d'études visé Master, titre ingénieur, autres formations ▼	
--------------------------------------	-------------------------------	------------------------	---	---



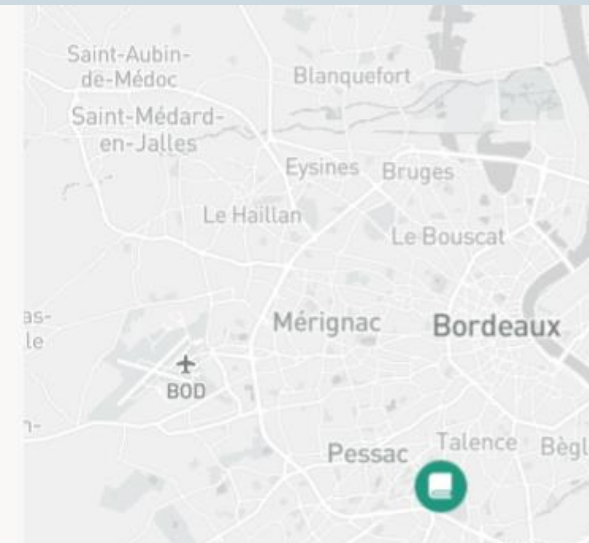
**MANAGER DE L'ACHAT
INTERNATIONAL
(KEDGE BUSINESS
SCHOOL)**

GROUPE KEDGE
BUSINESS SCHOOL

680 Cours de la
Libération 33400 Talence

6 km(s) du lieu de
recherche

[En savoir
plus](#)



Rédiger transmettre votre dossier



Le recrutement alternance se traduit par un formulaire CERFA et une convention à transmettre à OPCO 2i pour simplifier et sécuriser cette démarche appuyez vous sur

MC2i, votre portail de service pour sécuriser le remplissage du CERFA et sa transmission


2i alternance, le service d'accompagnement renforcé pour vous accompagner dans vos démarches

Certains organismes vous proposent un service de mandat de gestion pour faire les démarches de dépôt à votre place



Anticipez la signature et transmettez vos dossiers au plus vite pour fluidifier l'accès aux aides et limiter vos sorties de trésorerie

Retrouvez tous les services d'accompagnement



COMPÉTENCES
INDUSTRIES

JE SUIS ... ▼ ET JE SOUHAITE ... ▼

Votre profil	Branches et métiers de l'industrie	Formation & financement
Je suis		et je veux
Une entreprise >		Adhérer à OPCO 2i
Un salarié >		Effectuer un versement
Un alternant >		Anticiper mes besoins
Un CFA / organisme de formation >		Former mes salariés
Un demandeur d'emploi >		Recruter en alternance



Rendez-vous sur
notre site opco2i.fr
votre profil

Recruter en alternance

Véritable opportunité pour renforcer les équipes et les compétences de l'entreprise, découvrez nos conseils pour recruter un alternant.

Je me repère dans les étapes du recrutement

- Identifier votre besoin en compétences (domaine, aptitudes, savoir-être, niveau de formation,...)
- [Calculer le coût du recrutement](#)
- [Consulter l'offre de formation](#) permettant d'acquérir la qualification en lien avec les